

Double Flange Bends Type N

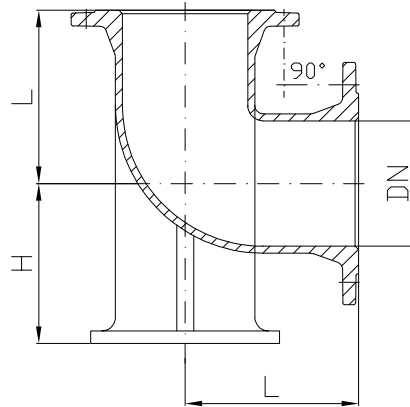
Фланцевое колено  
с подставкой N

Kolano dwukołnierzowe N

AW45

DN50 - DN600

PN 10/16



DN	Kod Код Code		L [mm]	H [mm]	Waga kg Бес Кг Weight kg
	PN10	PN16			
50	AF0301		150	95	10
80	AF0302		165	110	13
100	AF0303		180	125	17
125	AF0304		200	140	22
150	AF0305		220	160	29
200	AF0306	AF0307	260	190	46
250	AF0308	AF0309	350	225	73
300	AF0310	AF0311	400	255	103
350	AF0312	AF0313	450	290	135
400	AF0314	AF0315	500	320	179
500	AF0316	AF0317	600	385	282
600	AF0318	AF0319	700	450	426

#### Technical Details

Maximum Working Pressure PFA:

10 bar / PN10 or 16 bar / PN16

Body:

Ductile Iron

Certification:

Hygienic Certificate PZH

Flange Type:

EN 1092-2 PN10 & PN16

(other flange types available on request)

Coating:

250 µm FBE coating, external and internal

Application:

In installation for water, potable water  
and other inert fluids for flow closing.

#### Технические параметры

Максимальное рабочее давление PFA:

10 bar / PN10 16 bar / PN16

Корпус:

Ковкий чугун

Сертификаты:

Санитарно-эпидемиологическое заключение

Фланцевые соединения согл.:

EN 1092-2 PN10 & PN16

(другие типы фланцев по запросу)

Покрyтие:

Внешнее и внутреннее эпоксидное  
покрытие, 250 мкм

Применение

Для полного перекрытия потока рабочей  
среды.

#### Dane techniczne

Dopuszczalne ciśnienie robocze PFA:

10 bar / PN10 lub 16 bar / PN16

Korpus:

Żeliwo sferoidalne

Certyfikaty:

Atest higieniczny PZH

Kołnierze:

PN-EN 1092-2 PN10 & PN16

(inne kołnierze dostępne na życzenie)

Powłoka ochronna:

Farba epoksydowa nakładana  
elektrostatycznie o min. grubości 250 µm

Zastosowanie:

W sieciach wodociągowych wody pitnej  
i innych płynach obojętnych chemicznie.